



SOLUCIONES PARA
EMBUTIDOS



NAVAC PACKAGING S.A.S.

Nos dedicamos a desarrollar y fabricar películas multicapas para diferentes aplicaciones en la industria de alimentos y envasado en general. Continuamente estamos buscando en mejorar la calidad e ir evolucionando en la tecnología de los productos.

Hoy en día Navac es un actor relevante del mercado de food, con amplio reconocimiento de la calidad de sus productos y más de 100 clientes atendidos a satisfacción.

 (571) 369 7000 - (572) 489 9576

 Transversal 39 # 20 A - 25
Bogotá - Colombia

 www.navac.com.co

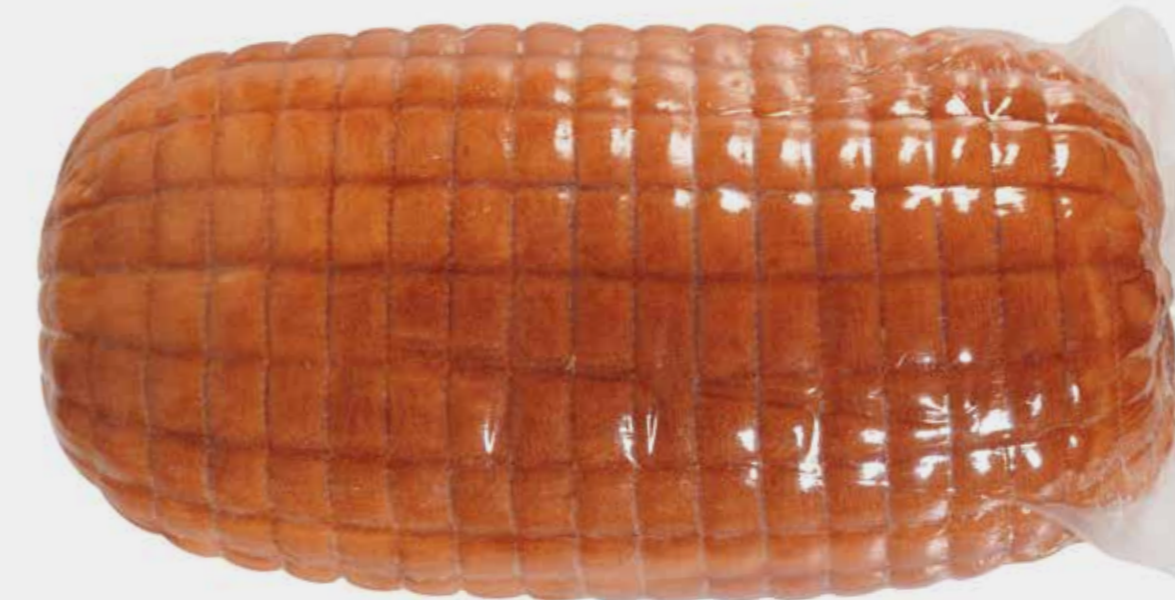
A large, cured ham with a reddish-brown, textured skin is the central focus. It is sliced into several thick, overlapping pieces on a dark wooden cutting board. The slices reveal a pale pink, moist interior. The ham is garnished with a sprig of fresh rosemary and several small red berries. The background is a rustic wooden surface with scattered spices and herbs, creating a warm, artisanal atmosphere.

EMBUTIDOS



TERMO AB

Bolsas termo retráctiles multicapa, desarrolladas especialmente para jamones enteros y carne de cerdo. Cuentan con una capa alta barrera EVOH el cual permite aumentar la vida útil de los productos. Excelentes propiedades de sellado, encogimiento, brillo y transparencia.



3TM1A & 3DMX

Bolsas termo retráctiles especiales para carne fresca y embutidos, cuentan con alta barrera PVDC. Tienen excelentes propiedades de sellado, brillo y encogimiento.



FONDO MB

Lámina para termoformado PA/PE con propiedades de media barrera especial para embutidos que hayan tenido algún proceso de cocción. Película coextruida con tecnología superior la cual da un mejor formado, resistencia y un excelente brillo, permitiendo disminuir calibres gracias a su alto rendimiento en máquina.



FONDO AB

Lámina para termoformado PA/PE con propiedades de alta barrera EVOH especiales para embutidos crudos. Película coextruida con excelente formado resistencia y brillo.



ECOBLOCK / EO SKIN

Solución de alta barrera con EVOH para extender la frescura y protección, aumentando la vida útil de anaquel de productos perecederos. Láminas base PET para termoformadoras de rígidos o para termoselladoras de bandejas preformadas con opción de MAP y SKIN para sello LOCK, easy open o resellable sobre la superficie de fondo. Especial para envasar embutidos curados.



SKIN FRESH TOP AB

Película SUPERIOR multicapa de alta barrera APET/EVOH/PE para embutidos premium. Efectos de segunda piel, dándole una mejor exposición, transparencia y brillo.



BARRIER TOP X 35

Tapa lid de 35 micrones multicapa con capa sellante de PE. Film de alta barrera EVOH especial para aplicaciones de MAP. Excelente brillo, transparencia y con propiedades anti-fog, lo que permite una presentación impecable del producto refrigerado.



TRIPA DE COLÁGENO COMESTIBLE

Nuestro colágeno comestible WET 6 se ajusta a las exigencias del mercado colombiano, dando como resultado un producto con una excelente resistencia y una mordida suave. Especial para productos procesados, frescos, precocidos, crudos o curados.

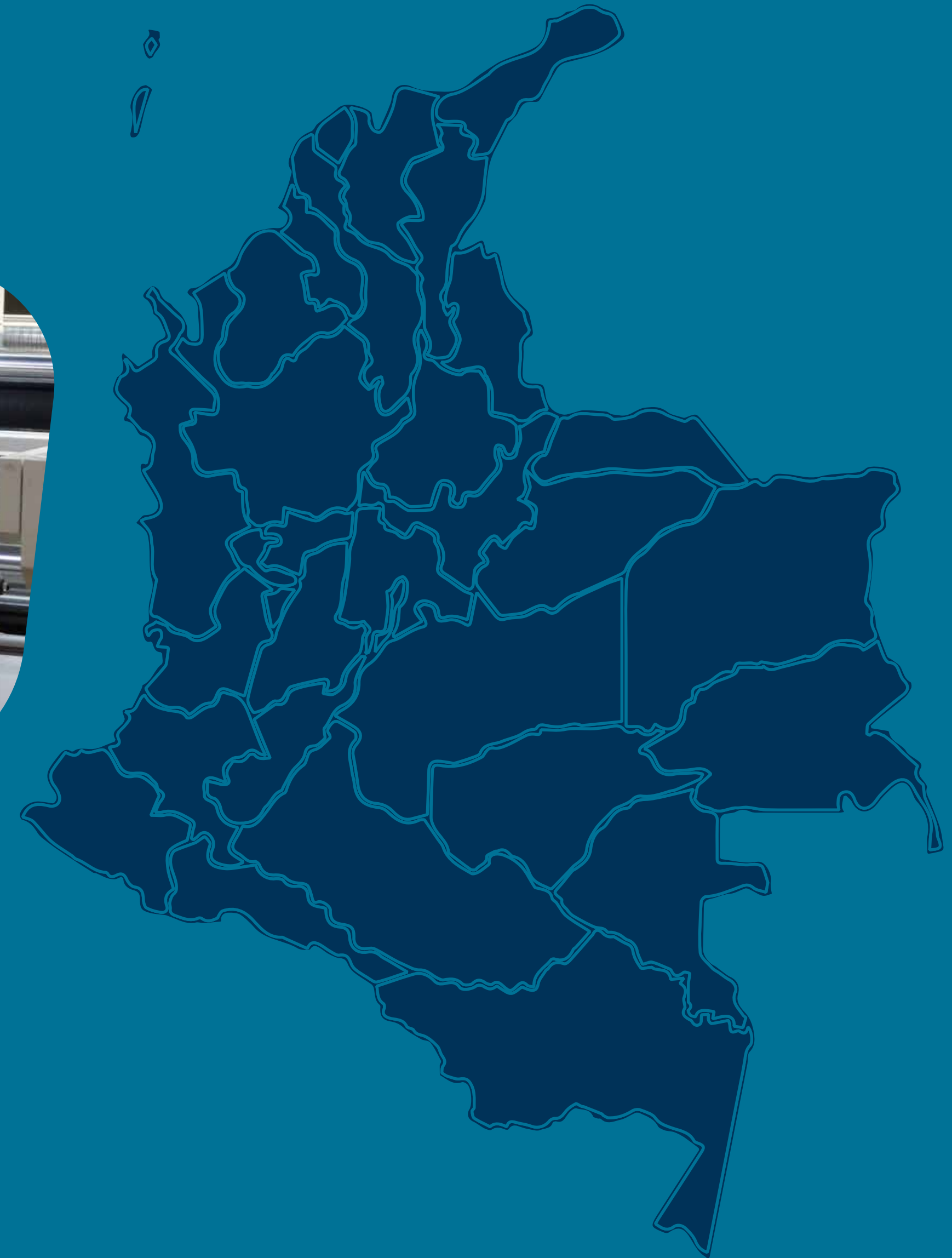
- Excelente desempeño en embutidoras automáticas.
- Excelente resistencia en el proceso de embutición.
- Excelentes propiedades organolépticas.
- Uniformidad en los calibres, garantizando un producto homogéneo.
- Suavidad en la mordida.

NAVAC PACKAGING S.A.S.

Especializados en brindar soluciones para conservación de carne, quesos y embutidos con materiales flexibles multicapa de barrera para diferentes aplicaciones en la industria de la alimentación.

Ofrecemos una amplia gama de productos que se ajustan a las necesidades de envasamiento de diversas industrias frigoríficas de carnes frescas y procesadas, lácteas y alimenticias en general.


Navac Packaging S.A.S. es el aliado perfecto ya que cuenta con excelentes productos, flexibilidad, calidad y asesoramiento.





 (571) 369 7000 - (572) 489 9576

 www.navac.com.co

 -Transversal 39 # 20 A - 25 Bogotá - Colombia
-Cra 34 No. 10 - 300 Parque Industrial
Arroyohondo, Bodegas 4 y 5 Acopí - Yumbo (Valle)